



1

()

Dr. Saba Jabbar Neama
Dr .Shaimaa Hameed Al- Ahababi

:_____

) (

): (

.(

. (- -) :

)

(

()

Mechanisms of Achieving the Social Sustainability in the Traditional Urban Structure

ABSTRACT

Sustainability as a concept has become one of the basic terms which should be taken in consideration in urban design and urban planning .There is an deficiency in knowledge covering the importance of the social approach and its mechanisims to achieve a contemporary urban structure . Therefore, the main goal of the research is to detect the elements of social sustainability

in the traditional urban structure, using the indicators derived from the theoretical argument to analyze the traditional features of Al Kadhimiya City as a case study.

The research hypothesis is: (The traditional urban structure embraces the elements of social sustainability , Traditional Islamic architecture for example is a sustainable architecture because it has adopted the intellectual aspects of Islam and reflected the cultural, civil and economic aspects of Arab Islamic communities. The research has examined a number of components of social sustainability: (sustainability of kinship system - sustainability of the waqf system - sustainability of the religious factor). Thereby it has determined the conceptual framework for research in three axes. First axis clarify the concept of social sustainability and disclosure of components in the traditional urban structure. The second axis at the general framework of indicators and mechanisms for achieving social sustainability in the traditional urban structure, third axis (the study of applied) and analyze the results of the application.

الكلمات المفتاحية: الاستدامة الاجتماعية - البنية الحضرية التقليدية - الاستدامة الحضرية .

) :

_____ :

(

_____ :

_____ **1-1** :

()

)

.(

. (Choucri, 1996, P.3)



(Ibid, P.5) .

):

()

)

(Chen . (

,2008,P.30)

(OISD)

.(

2

(OISD, 2007 ,P.3)

Triple Bottom Line)

2

(TBL

John)

1997 .

.(Elkington

Elkington .

) :

Elkington,) (

.(1999, P. 75

.(4 1989)

2-1

3-1

_____:

. (Hancock,2008,P.5)

(Hancock-2008)

()

Stren, 2005) (Polèse &
(Social Sustainability of
: cities)
)

(Polèse & Stren, . (2005, P.2)

.(113 2010)

. وجعل المحددات الثقافية والاجتماعية
اساسا لعملية الاستدامة . (2007 32)



(192 1977)

(7-5 2008).

(73 1988)

1-3-1

:()

)

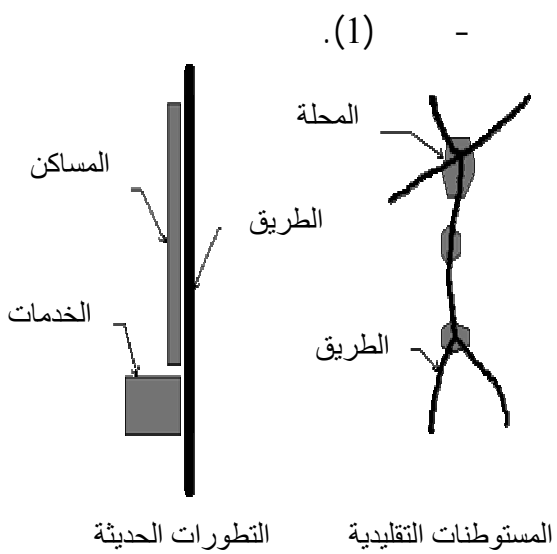
.(118 2010

) :

(16 2001) .(

2-3-1

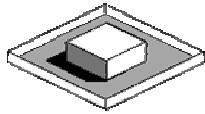
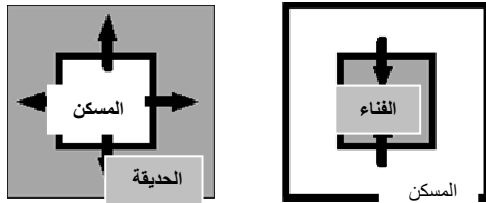
:



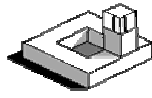
:(1)

(Mahgoub,1997,p.15) :

(2) -
!Error



تصميم المسكن الحديث



تصميم المسكن التقليدي

(Mahgoub, 1997, P.3)

3-3-1

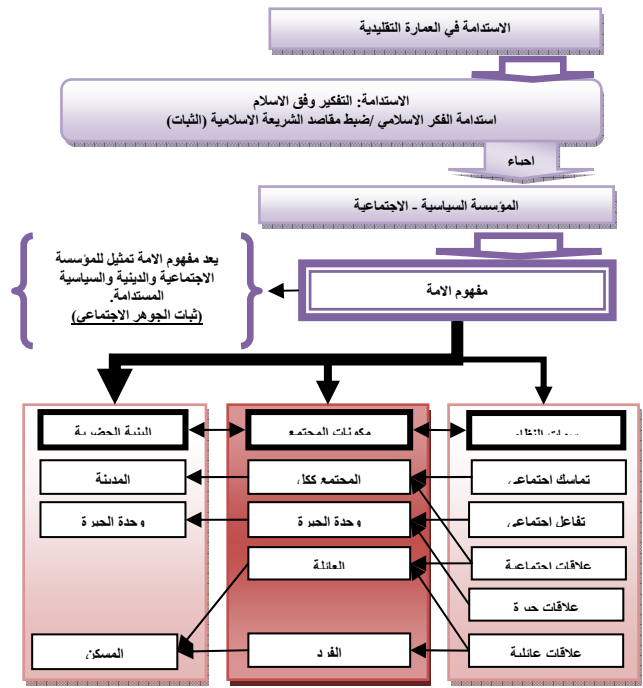
(2)

(Mahgoub,1997,p.14) :

(3) -

(1) -

1-2



(4)

(3)

المصدر: (الاحبابي، 2010، ص121)



) -:

-

-

-

)

.(

.(Hakim, 1991, P.22

:

-

2-2

1-2-2

):

-

-

-

-

2006

) .

(15

-

-(

)

(

-

(53

)

:

-

(51 1984)

(132)

:

-) :

) .(- -

(129 2010

.() : 2-2-2

()



Hamouche, 2007, .

(P.30)

(Mahgoub, 1997, .(5)

P.17)

(Ibid , P.32)

(8 2008) .

3-2-2

. Al-Tassan ,

(Bahobail &2008, P.1)

) ()

)

)

(

(

(

(Hakim, 1986, P.18)

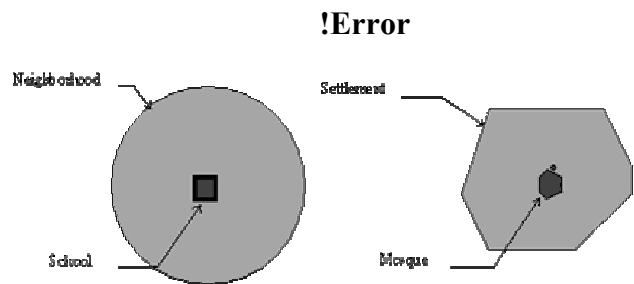


الشكل (6) : النسيج الحضري المحيط بالمرقد
الكاظمي

(190 2010) :

2-3

1-2-3 :



Modern Developments

Vernacular Settlements

تخطيط حديث

تخطيط تقليدي

:(5)

(Mahgoub,1997,P.18) :

2-2-3 :

_____ :

_____ 1-3 :

- -)

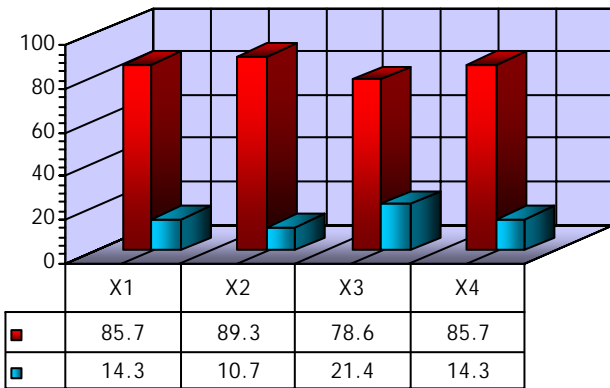


(
)
 ((28)
 : 3-2-3

(2) -
) (Y1) -1
 : (
 : 4-2-3

(X1,X2,X3,X4)

(%89.3-%78.7)



(Principle Component (PCA)

Analysis)

) (Y2) -2
 :(()

_____ : -

(%89,3)

(

(%60,7)

(X15)

()

(%78,6)

.(X16)

(%75)

(X5)

(%75)

(X6)

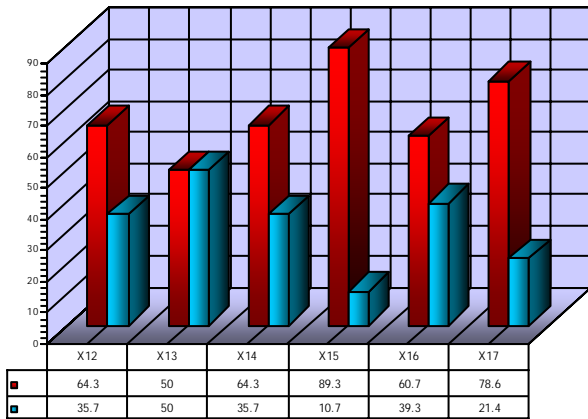
.(X17)

(X7)

(X8)

(%78,6)

.(%75)



(X9,X10,X11)

%89,3)

(%92,9 -

:() (Y4)

-4

(

(X18,X19,X20)

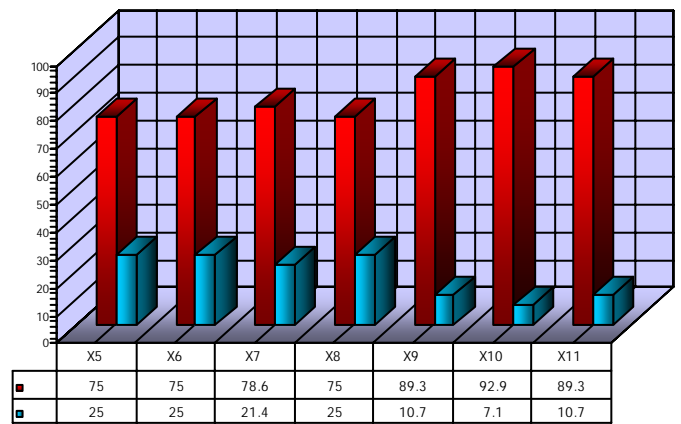
(%42,9 - %35,7)

(%71,4)

(%57,1)

(X21)

.(X22)



:() (Y3)

-3

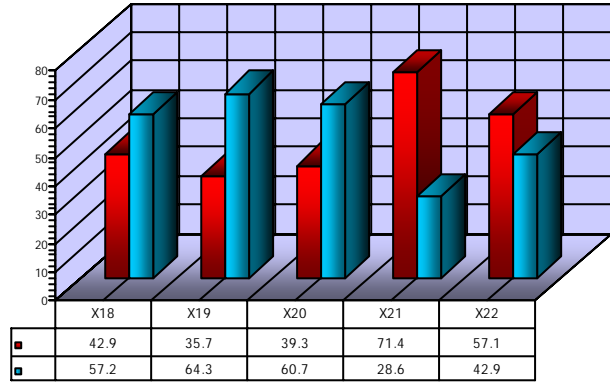
(%64,3)

(X12)

(%64,3)

(X14)

(Principle Component Analysis) (PCA)



(SPSS.10)

(Y5)

-5

:(

_____ (Y1) -1

(3)

(%85,7-%75)

(X2) (X1)

)

_____ (Y2) -2

(

(X23,X24,X25,X26)

(%50

(X5)

(4) (4)

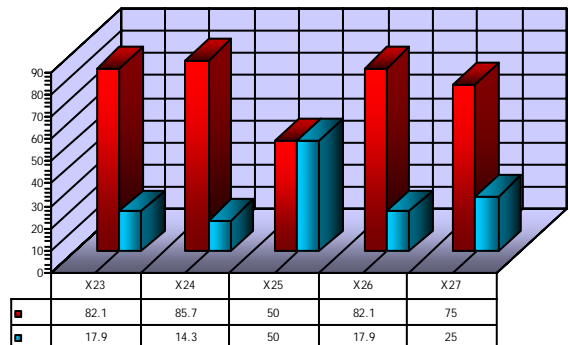
(X27)

(X10)

_____ (Y3) -3

(5)

(X12) (X17)



_____ (Y4) -4

(X18)

(6)

_____ : (Y5) -5

(X24) (7)

_____ :

()

1. **Al-Tassan and Bahobail ,MOSQUES AND SUSTAINABILITY**, College of Architecture and Planning- King Saud University , Saudi Arabia , **2008**.



- Change, UNIVERSITY OF TORONTO PRESS. 2005.
- _____) .12
- (_____
- .2010 / _____ .13
- _____ .14
- 98 - _____
- .51-35 1989 - _____
- _____ .14
- :36 : [/http://www.ulum.nl](http://www.ulum.nl)
- . 2008 _____ .15
- _____ .15
- 1 (_____)
- .2006 _____ .16
- _____ .2001
- 2 _____ .17
- .1988 _____ .18
- _____ .18
- .1984 _____ .19
- _____) : _____
- _____ - _____
- .2007 (_____
2. Chen, Haiyan, (Sustainable urban form for Chinese compact cities: Challenges of a rapid urbanized economy), Habitat International Vo. 32 (2008), pp.28-40. www.elsevier.com/locate/habitatint
3. Choucri ,Nazli, **Sustainability Defined**, Massachusetts Institute of Technology, November 1996.
4. Elkington, J, **Triple Bottom Line Revolution: Reporting for the Third Millennium**, Australian CPA, Vol. 69. p 75. 1999.
5. Hakim, Basim Selim ; **Arabic Islamic Cities** ; London, England ;1986..
6. Hakim, Basim, **Urban Design in Traditional Islamic Culture: Recycling Its Success**, Cities, Vol. 8, No. 4, PP. 274-277, 1991.
7. Hamouche ,Mustapha, **Sustainability & Urban Management in Old Muslim Cities: The Role of Pious Foundations**, J. King Saud Univ., Vol. 19, Arch. & Plann. (2), pp. 27-48, Riyadh (1427H./2007).
8. Hancock ,Trevor, **Social Sustainability** ,2008
9. Mahgoub, Yasser, **Sustainable Architecture In The United Arab Emirates**, CAA-IIA International Conference On Urbanism & Housing, GOA, India, October, 1997.
10. Oxford Institute for Sustainable Development (OISD), **Social dimensions of sustainable development. 'Measuring Social Sustainability: Best Practice from Urban Renewal in the EU'** , Oxford Institute for Sustainable Development, Oxford Brookes University, UK,2007.
11. Polèse , Mario and Stren ,Richard, **THE SOCIAL SUSTAINABILITY OF CITIES-** Diversity and the Management of

: (1)

(120 2010):

| | |
|-----|---|
| | |
| : | 1 |
| () | |
| () | |
| () | |
| : | 2 |



| | | | | | | |
|-----|--|-----|--|----|-----|---|
| X4 | | | | | | |
| X5 | | Y21 | | Y2 | () | 2 |
| X6 | | | | | | |
| X7 | | | | | | |
| X8 | | | | | | |
| X9 | | Y22 | | | | |
| X10 | | | | | | |
| X11 | | | | | | |
| X12 | | Y31 | | Y3 | | 3 |
| X13 | | | | | | |
| X14 | | Y32 | | | | |
| X15 | | | | | | |
| X16 | | | | | | |
| X17 | | | | | | |
| X18 | | Y41 | | Y4 | | 4 |
| X19 | | | | | | |
| X20 | | | | | | |
| X21 | | Y42 | | | | |
| X22 | | | | | | |
| X23 | | | | Y5 | | 5 |
| X24 | | | | | | |
| X25 | | | | | | |
| X26 | | | | | | |
| X27 | | | | | | |

(Y1)

: (3)

| (Y1) | | | | | | | | |
|-------|-------|---------|---------|-------|-------|-------|----|---|
| | | | | | | | | |
| 0.2- | 0.893 | %38.165 | %38.165 | 1.527 | 1.663 | 0.799 | X1 | 1 |
| - | 0.835 | %70.667 | %32.502 | 1.300 | 1.164 | 0.732 | X2 | 2 |
| 0.185 | | | | | | | | |
| 0.845 | - | | | | 0.752 | 0.716 | X3 | 3 |
| | 02.0 | | | | | | | |
| 0.742 | - | | | | 0.421 | 0.580 | X4 | 4 |
| | 0.173 | | | | | | | |

() - (Y2) : (4)

| () - (Y3) | | | | | | | |
|------------|---------|---------|-------|-------|-------|----|---|
| | | | | | | | |
| 0.696 | %67.948 | %67.948 | 2.718 | 2.718 | 0.484 | X5 | 1 |
| 0.901 | | | | 0.787 | 0.812 | X6 | 2 |
| 0.895 | | | | 0.275 | 0.801 | X7 | 3 |
| 0.788 | | | | 0.219 | 0.621 | X8 | 4 |

() - (Y2) : (4)

| () - (Y3) | | | | | | | | |
|------------|-------|---------|---------|-------|-------|-------|-----|---|
| | | | | | | | | |
| - | 0.937 | %53.033 | %53.033 | 1.607 | 1.681 | 0.911 | X9 | 1 |
| 0.183 | | | | | | | | |
| 0.981 | - | %92.089 | %38.526 | 1.156 | 1.082 | 0.963 | X10 | 2 |
| | 2.834 | | | | | | | |
| 0.400 | 0.854 | | | | 0.237 | 0.889 | X11 | 3 |

(Y3) : (5)

| (Y4) | | | | | | | | | |
|-------|-------|-------|---------|---------|-------|-------|-------|-----|---|
| | | | | | | | | | |
| 0.229 | 0.864 | 0.262 | %29.883 | %29.883 | 1.793 | 2.408 | 0.867 | X12 | 1 |
| - | 0.565 | 0.638 | %56.101 | %26.217 | 1.573 | 1.278 | 0.744 | X13 | 2 |
| 0.135 | | | | | | | | | |
| - | - | 0.589 | %79.577 | %23.477 | 1.409 | 1.088 | 0.737 | X14 | 3 |
| 0.624 | 1.204 | | | | | | | | |
| 0.217 | - | 0.795 | | | | 0.632 | 0.778 | X15 | 4 |
| | 0.314 | | | | | | | | |
| 0.744 | - | 0.487 | | | | 0.342 | 0.813 | X16 | 5 |
| | 0.150 | | | | | | | | |
| - | - | 0.846 | | | | 0.251 | 0.836 | X17 | 6 |
| 0.167 | 0.303 | | | | | | | | |

(Y4) : (6)

| (Y5) | | | | | | | | |
|--------|--------|---------|---------|-------|-------|-------|-----|---|
| | | | | | | | | |
| 0.129- | 0.938 | %49.021 | %49.021 | 2.451 | 2.543 | 0.896 | X18 | 1 |
| 0.133 | 0.856 | %81.530 | %32.510 | 1.625 | 1.533 | 0.751 | X19 | 2 |
| 0.192 | 0.882 | | | | 0.416 | 0.816 | X20 | 3 |
| 0.867 | 0.231 | | | | 0.368 | 0.805 | X21 | 4 |
| 896 0 | 7.994- | | | | 0.140 | 0.809 | X22 | 5 |



(Y5)

: (7)

| (Y9) | | | | | | | |
|-------|---------|---------|-------|--------|-------|-----|---|
| | | | | | | | |
| 0.778 | %61.549 | %61.549 | 3.077 | 3.077 | 0.606 | X23 | 1 |
| 0.920 | | | | 0.893 | 0.846 | X24 | 2 |
| 0.412 | | | | 0.545 | 0.170 | X25 | 3 |
| 0.873 | | | | 0.384 | 0.762 | X26 | 4 |
| 0.833 | | | | 9.973- | 0.694 | X27 | 5 |

: (8)

():

| | |
|--------|--------|
| | |
| | |
| | |
| | |
| | |
| |) (|
| | |
|) (| |

ملحق (1) : استمارة استبيان

| | | | | |
|--------------------------|------------------------------|----------------------|---------------------|--------------------|
| معلومات عامة عن المبحوث: | المستوى العلمي: | بكلوريوس () | ماجستير () | دكتوراه () |
| | الاختصاص: | معماري () | تخطيط حضري () | اجتماع () |
| | عدد سنوات السكن في الكاظمية: | منذ الولادة () | اكثر من 30 سنة () | اكثر من 20 سنة () |
| | | اكثر من 10 سنوات () | اكثر من 5 سنوات () | |

| التسلسل | الاسئلة | الاجابة |
|----------------------------------|---|---------|
| الحالة الاجتماعية للمنطقة | | |
| اولا: | هل يحقق مسكنك العوامل الاتية: | |
| 1 | حالة التماسك الاجتماعي مع السكان | لا نعم |
| 2 | حالة التفاعل الاجتماعي والمشاركة الاجتماعية | لا نعم |
| 3 | حالة التواصل مع اكبر عدد من السكان | لا نعم |
| 4 | حالة الشعور بالانتماء للمنطقة | لا نعم |

| اثر العامل الديني(العقيدة) في السلوك الاجتماعي | | |
|---|---|--------|
| ثانيا:أ- | هل تجد للعامل الديني اثر في: | |
| 1 | ضبط السلوك الاجتماعي في المنطقة | لا نعم |
| 2 | قوة العلاقات الاجتماعية في المنطقة | لا نعم |
| 3 | تعزيز التماسك الاجتماعي بين اجزاء المدينة | لا نعم |
| 4 | التفاعل مع فضاءات المدينة | |
| - ب- | هل وجود الابنية الدينية (المساجد - الحسينيات - الاضرحة وغيرها) اثر في: | |
| 1 | تعزيز العلاقات الاجتماعية والمشاركة الاجتماعية | لا نعم |
| 2 | تعزيز الشعور بالانتماء للمنطقة | لا نعم |
| 3 | زيادة التواصل والتفاعل الاجتماعي من خلال حركتك (اليومية - الاسبوعية - الشهرية) للابنية الدينية | لا نعم |

| اثر نظام القرابة | | |
|-------------------------|--|--------|
| ثالثا: | نظام القرابة و لتشكيل الهيئة الحضرية التقليدية | |
| 1 | هل تعتقد ان نظام القرابة ما يزال مؤثرا في تشكيل الهيئة الحضرية | لا نعم |
| 2 | هل تعتقد بضرورة نظام القرابة لزيادة تماسك اجزاء المدينة | لا نعم |
| 3 | هل يوفر وجود اقاربك في منطقتك دعما اجتماعيا لك | لا نعم |
| 4 | هل يسكن احد اقاربك في منطقتك السكنية | لا نعم |
| 5 | هل كان احدكما سببا في سكن الاخر في المنطقة | لا نعم |
| 6 | هل علاقتك الاجتماعية مع اقاربك في المنطقة قوية | لا نعم |

| نظام الوقف في الاسلام | | |
|------------------------------|---|--------|
| رابعا: | عرفت المدن الاسلامية منذ نشأتها الاولى نظام الوقف | |
| 1 | هل تسهم الاوقاف في تحقيق التكافل الاجتماعي | لا نعم |
| 2 | هل تسهم الاوقاف في تحقيق العدالة الاجتماعية | لا نعم |
| 3 | هل تعمل على تعزيز الروابط الاجتماعية والانسانية | لا نعم |
| 4 | هل توجد اوقاف في منطقتك | لا نعم |
| 5 | هل ماتزال بحالة جيدة ومستغلة | لا نعم |

| | | |
|--------|---|--|
| خامسا: | هل تعتقد بتحقيق النسيج العضوي المتضام لمد | |
| | النسيج العضوي للمدينة | |



| | | | | بنة الكاظمية للحالات الاجتماعية الاتية: | |
|--|----|--|-----|---|---|
| | لا | | نعم | قوة التماسك الاجتماعي لاجزاء المدينة | 1 |
| | لا | | نعم | قوة العلاقات الاجتماعية بين السكان | 2 |
| | لا | | نعم | المساواة الاجتماعية والتكافل الاجتماعي | 3 |
| | لا | | نعم | التفاعل والتواصل الاجتماعي بين السكان | 4 |
| | لا | | نعم | الحفاظ على الامن الاجتماعي | 5 |