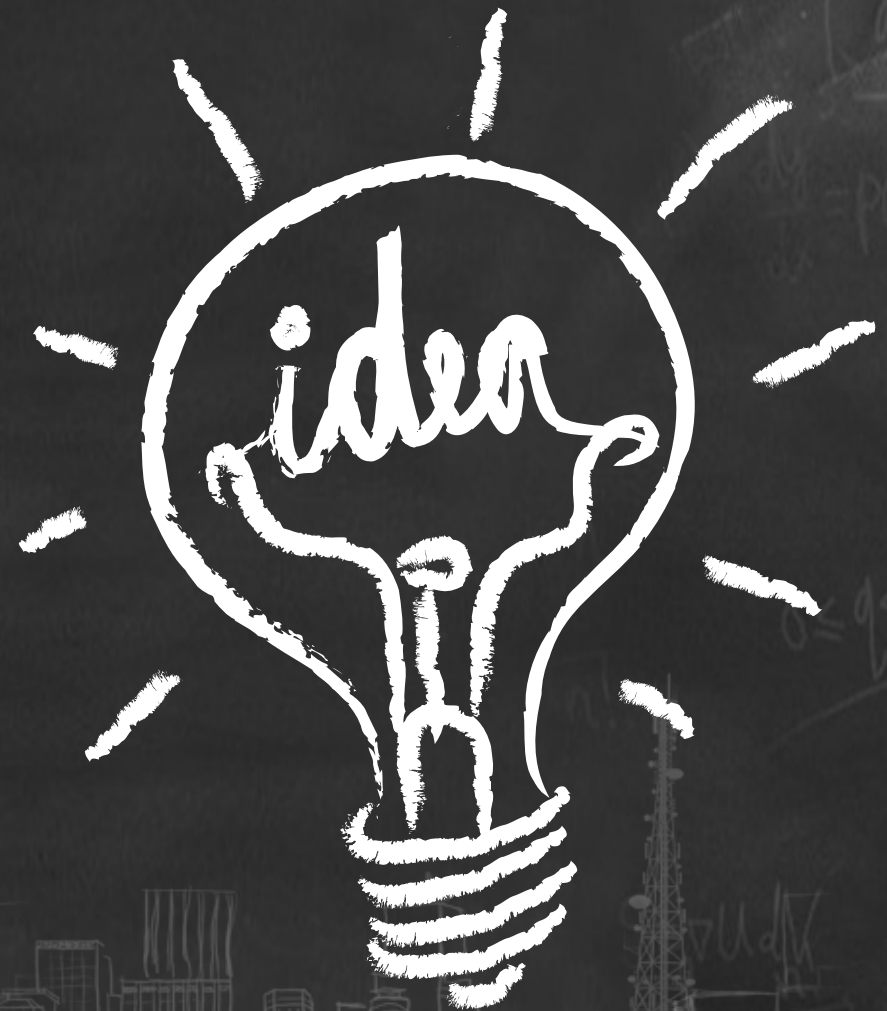


مقدمة في القياس والتقويم

إعداد

أ.م.د/ عمرو يوسف

أستاذ علم النفس التربوي المساعد- كلية الدراسات العليا للتربية -
جامعة القاهرة





تعريف القياس



تجميع الملاحظات ومعلومات كمية من موضوع القياس، أي السمة أو المهارة التي يتم قياسها



تقدير الأشياء والمستويات تقديراً كمياً وفق إطار معين من المقاييس المدرجة.



مجموعة مرتبطة من المثيرات أعدت لتقيس بطريقة كمية أو كيفية بعض العمليات أو السمات أو الخصائص النفسية.



هو اعطاء قيمة عددية للشيء الذي يراد تقديره

H2O



أنواع القياس:

يوجد نوعين أساسيين للقياس

هما:

قياس مباشر

قياس غير مباشر

$$\frac{\sqrt{AB+CD}}{2} = H^2$$

A²



مكونات عملية القياس:

تتكون عملية القياس من أربعة مكونات أساسية هي:

المثيرات التي يتم
قياسها

1

3

أداة القياس

الأعداد أو الأرقام

2

4

القواعد التي تتبعها



أهداف القياس :

تحديد الخصائص الشخصية والنفسية والعقلية
للفرد وتصنيف هذه الخصائص

01

02

الاختيار والتصنيف:

الحصول على معلومات محددة يستفيد
منها المجتمع

03

04

التعرف على مستوى الطلاب



مجالات القياس النسبي:

يمكن تقسيم مجالات القياس بشكل عام إلى
ثلاثة مجالات



مجال التنظيم الانفعالي

مجال التنظيم الحركي

مجال التنظيم المعرفي

H₂O



الأسس العلمية للقياس

A₃

$$\frac{\sqrt{AB+CD}}{2} = H^2$$





الأسس العلمية للقياس

الأول
يعتمد القياس النفسي على مسلمة أن كل شيء موجود فإنما هو موجود بمقدار، وما دام أنه موجود بمقدار فإنه يمكن قياسه

الثاني

القياس النفسي هو قياس لعينة من السلوك ،

الثالث

عينة السلوك التي يتم قياسها يجب أن تظهر في شكل أدوات أو مظاهر سلوكية يمكن قياسها.

الخامس

لابد من وجود معيار دقيق تقارن به عينة السلوك التي يتم قياسها مثل معيار العمر العقلي لقياس الذكاء

الرابع

يجب أن توجد هذه الأدوات أو المظاهر بدرجات متفاوتة وبمقادير مختلفة لدى الأفراد حتى يكون للقياس معنى



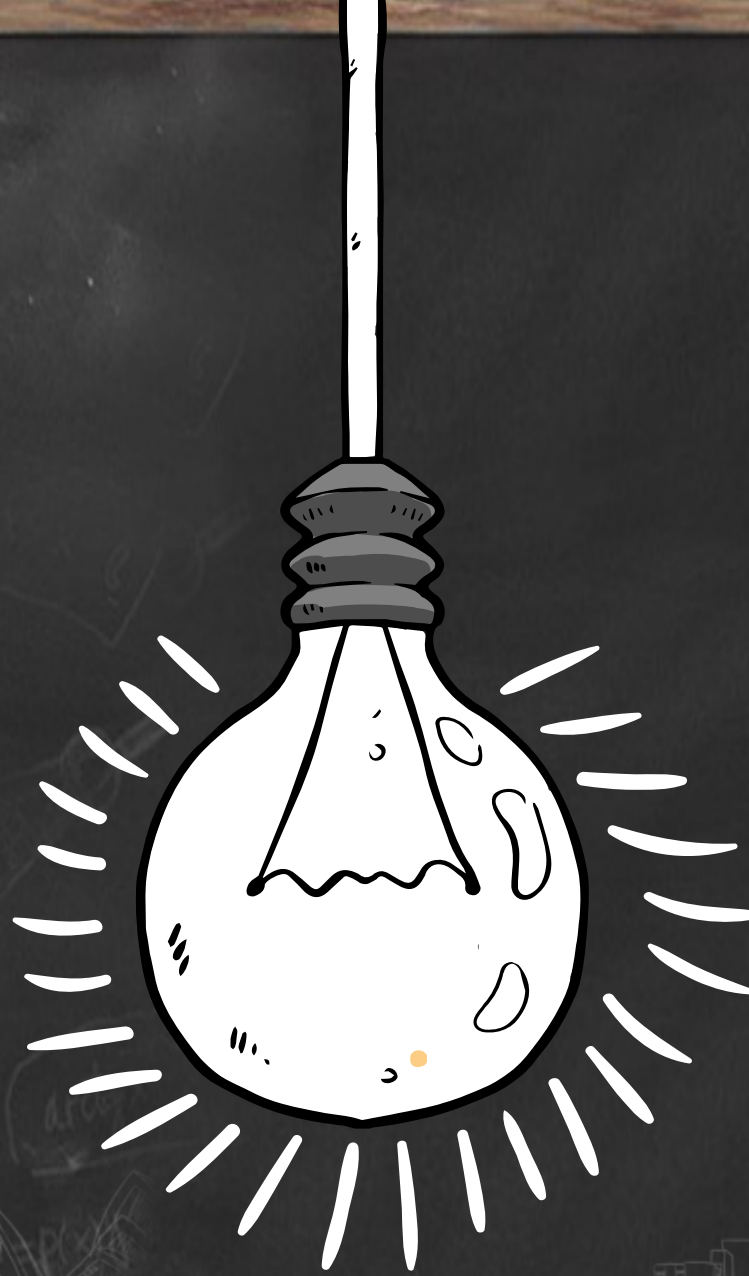
H₂O

خصائص القياس النسبي



$$\frac{\sqrt{AB+CD}}{2} = H^2$$

A₃



خصائص القياس النفسي

- القياس النفسي تقدير كمي لبعض أبعاد السلوك
- الدرجات التي نحصل عليها من خلال القياس ليس لها معنى في حد ذاتها
- القياس النفسي من نوع القياس غير المباشر
- القياس النفسي أيضا نسبي وليس مطلقاً
- القياس النفسي شأنه شأن القياس الطبيعي يوجد به أخطاء
- القياس النفسي ليس غاية في حد ذاته وإنما هو مجرد وسيلة
- القياس النفسي يقوم بعزل الخصائص والسمات المراد قياسها
- لا يوجد وحدة قياس واحدة ثابتة يمكن استخدامها لقياس نمط سلوكي معين
- القياس النفسي أقل دقة من القياس الطبيعي

H₂O

أهمية القياس في المجال التربوي

$$\frac{\sqrt{AB+CD}}{2} = H^2$$

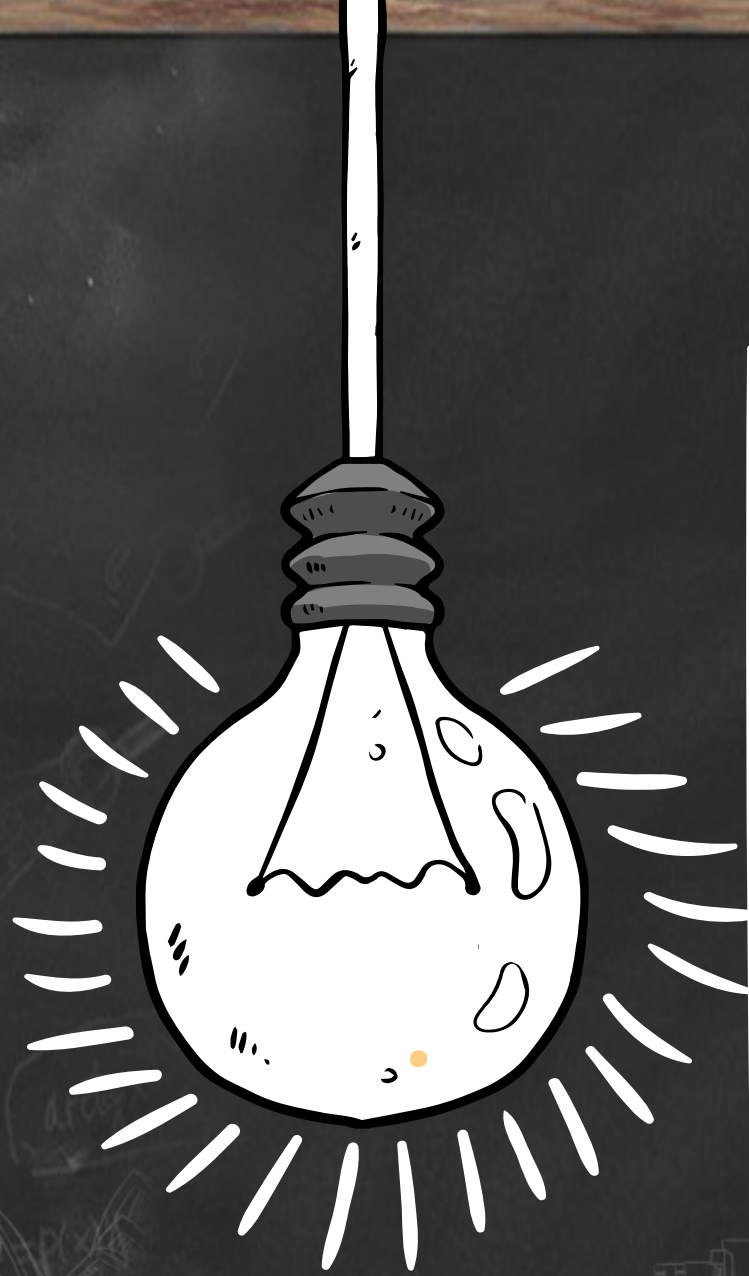
A²





القياس في المجال التربوي

- المفاضلة بين التلاميذ
- التقويم والتصنيف:
- التشخيص التربوي:
- اختيار مجالات التعلم المناسبة:
- اكتشاف حالات التخلف العقلي في بداية المرحلة الأولى للتعليم،
- اكتشاف حالات العباقرة والموهوبين
- المساعدة في تخطيط وتنفيذ البرامج الشاملة



العوامل المؤثرة في القياس

- خاصية عدم الثبات في بعض الظواهر
- خطأ الملاحظة
- طبيعة الصفة المراد قياسها
- نوع المقياس أو الأداة المستخدمة وكذا وحدة القياس
- طبيعة المقياس أو الأداة وعلاقتها بالظاهرة
- أهداف القياس:
- القائمين على القياس وخبرتهم



مستويات القياس

01

يكون المطلوب تصنيف الأفراد وليس ترتيبهم ، وهو أبسط أنواع المقياس

الاسمي

02

يمكن تصنيف وترتيب المشاهدات ولكن لا يمكن إظهار الفروق بين الرتب المختلفة

الترتبة

03

يمكن للمقياس أن يصنف ويرتب ويبين الفرق وهو مستوى أدق من المستويين السابقين

الخطية

04

يعتبر من نوع القياس المباشر ويتميز بوجود الصفر الحقيقي (المطلق) حيث إن الصفر يدل على انعدام الصفة حقيقة

النسبية



الفرق بين القياس والتقييم والتقويم



القياس

تقدير كمي للأشياء والظواهر ، ويتضمن التعبير عنها بالأعداد دون أن يكون للأعداد أي معنى في ذاتها



التقييم

إعطاء قيمة أو معنى لهذه الأرقام في ضوء معايير ومحكات محددة متفق عليها



التقويم

عملية أشمل وأعم وتهدف إلى الحصول على المعلومات واستخدامها للتوصل إلى احكام توظف بدورها لاتخاذ القرارات فنقوم أولا بجمع المعلومات وتحليلها ونشخص ونصنف البيانات ونتخذ القرار بعد ذلك بالتعديل أو الحذف أو الإضافة

H20

العلاقة بين القياس والتقييم والتقويم

التقويم أعم من القياس والتقييم ففي حين يهتم القياس بالتحديد الكمي للنسبة أو الخاصية المقاسة في شكل درجات ليس لها معنى ، فإن التقييم يعطى لهذه الدرجات معنى وقيمة ، أما التقويم فيكون من خلال استخدام هذه النتائج في اتخاذ قرارات ، فالقياس والتقييم إذا يمثلان عملية التشخيص أما التقويم فيمثل عملية العلاج .

$$\frac{\sqrt{AB+CD}}{2} = H^2$$

A³

H₂O

أنواع التقييم



A₃

$$\frac{\sqrt{AB+CD}}{2} = H^2$$





التقويم حسب التوقيت

التمهيدي



التكويني



الختامي

التشخيصي



التبقي



التقييم حسب الأسلوب

الذاتي



التحريري

الشفوي



العملي

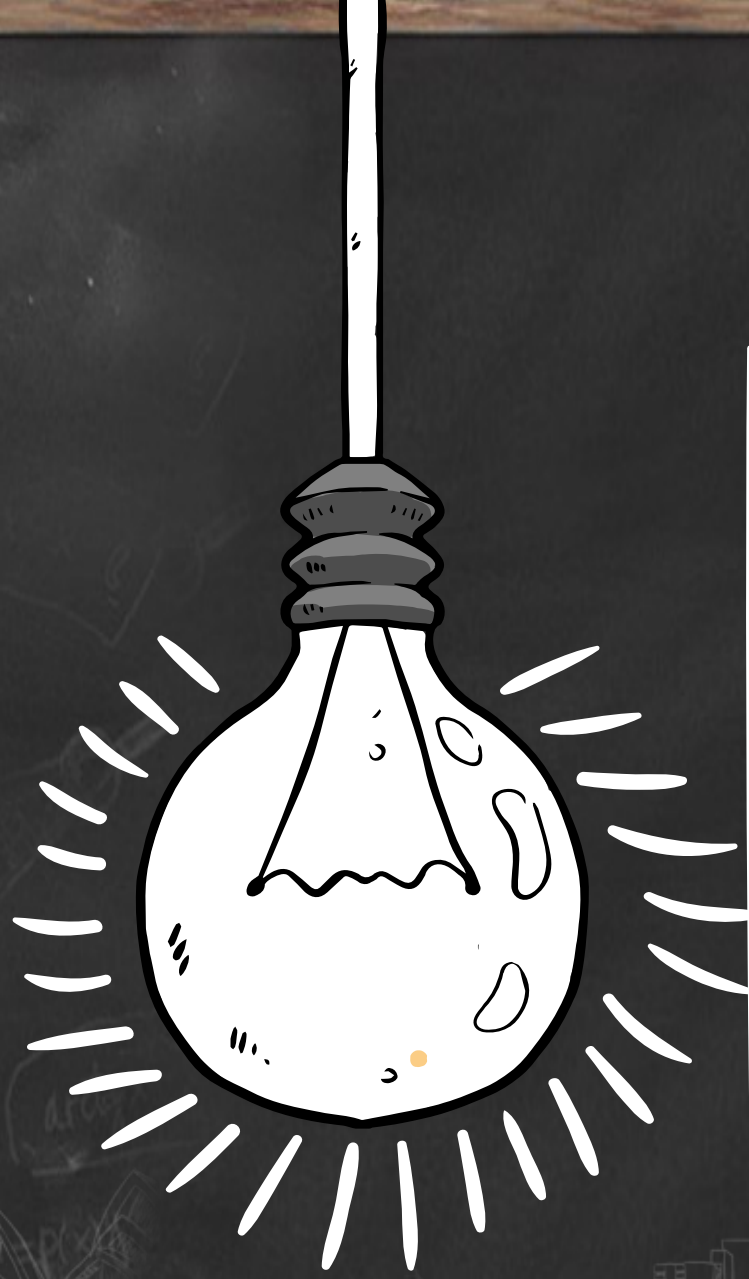
الموضوعي



التعرف

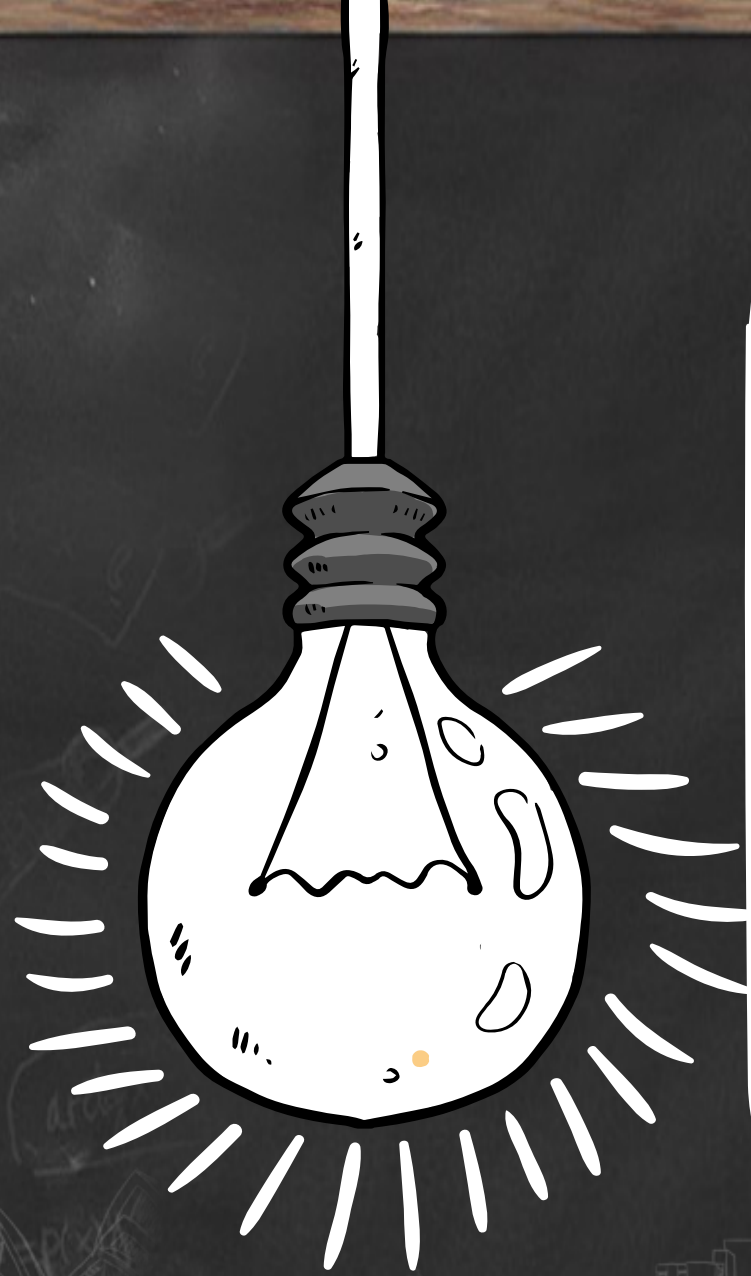
الأداء

الإبداع



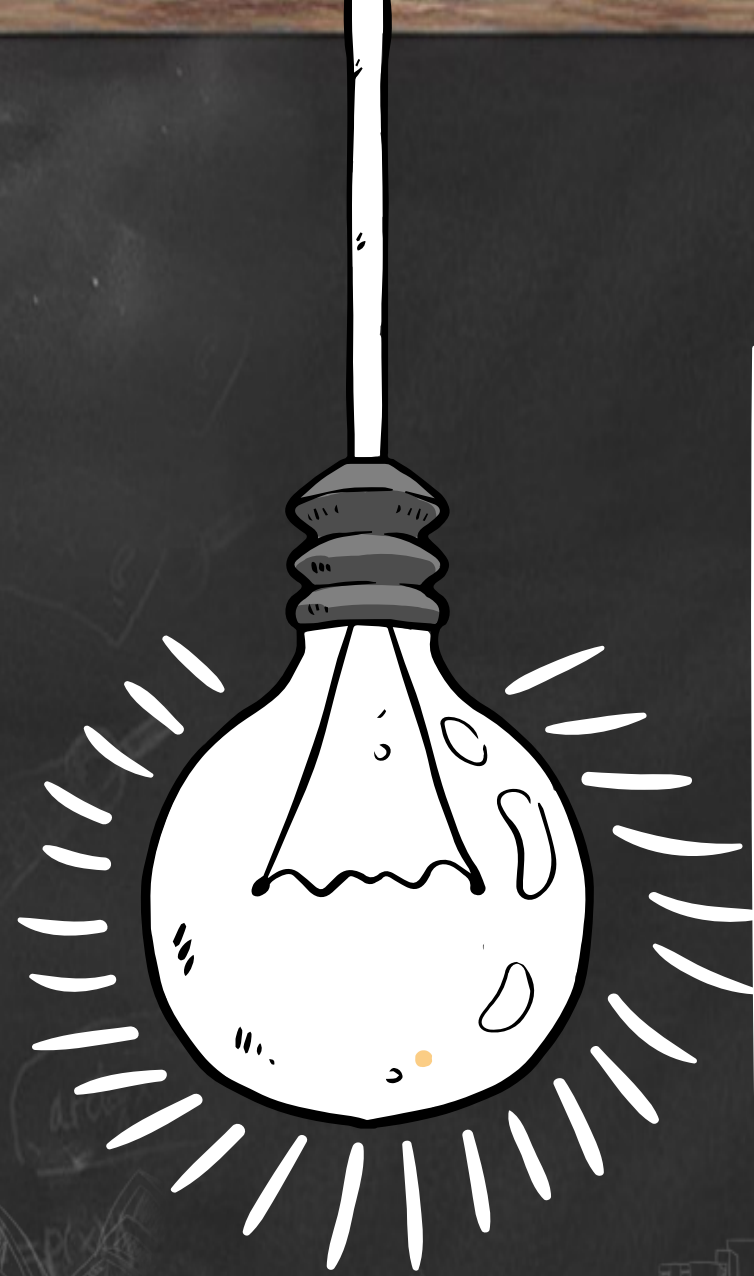
خصائص التقييم التربوي

- الموضوعية:
- الاستمرارية:
- الشمولية:
- الارتباط بالأهداف التعليمية:
- الاقتصادية :
- العلمية :
- التقييم وسيلة:
- التقييم عملية تعاونية:



خطوات التقييم:

- تحديد الأهداف:
- تحديد المجال أو المشكلة أو الموضوع المراد تقييمه
- تحديد الأدوات التي سوف يتم استخدامها في التقييم
- تنفيذ التقييم
- تحليل البيانات
- التعديل وفق نتائج التقييم:
- تجريب الحلول والمقترحات:



وظائف التقييم التربوي

- استثارة دافعية التلاميذ نحو التعلم
- تقديم تغذية راجعة للطلاب والاباء والمعلمين والمسؤولين
- اكتشاف الفروق بين الطلاب
- التأكد من مدى استيعاب الطلاب للمحتوى الدراسي
- توجيه العملية التربوية والتعليمية
- تشخيص جوانب الضعف والقوة لدى الطالب
- التعرف على مستويات التلاميذ والمشكلات التي يعانون منها
- التعرف على طبيعة العلاقة بين كل من المدرسة والمنهج والبيئة
- تعديل الأهداف التعليمية بما يتناسب مع قدرات التلاميذ
- مساعدة المسؤولين على اتخاذ القرارات التربوية الصحيحة
- المساعدة في تخطيط وتنفيذ البرامج التربوية وتطويرها



أهداف التقويم وأغراضه

الأهداف المتصلة بالعملية التعليمية



الأهداف المتصلة بالإرشاد والتوجيه

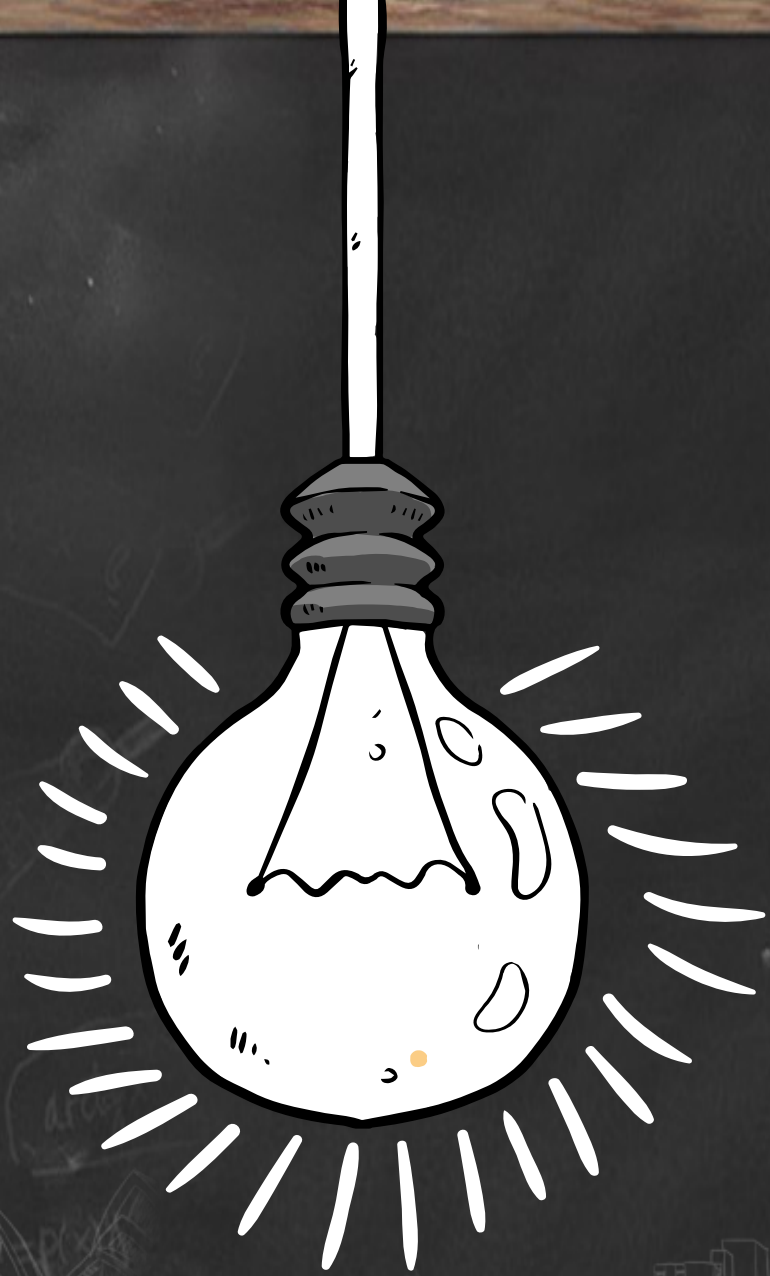
الأهداف المتصلة بالانتقاء والفحص



الأهداف المتعلقة بالتشخيص



الأهداف المتصلة بإجراء البحوث والدراسات



أخلاقيات التقويم:

- أن يتحلى القائم بعملية التقويم بالعدالة والنزاهة.
- عدم الخلط بين سلوكيات الطالب نفسه ونتائجه في الاختبار.
- الإعداد المسبق لعملية التقويم وإخبار الطلاب بموعده.
- الهدف من عملية التقويم ينحصر في تقييم أداء الطالب ولا علاقة له بالحكم عليه وعلى شخصيته.
- نتائج التقويم تعبر عن مدى نجاح كل من الطالب والمعلم، وليس الطالب وحده ، وكذلك المنهج وطرق التدريس والبيئة المدرسية .

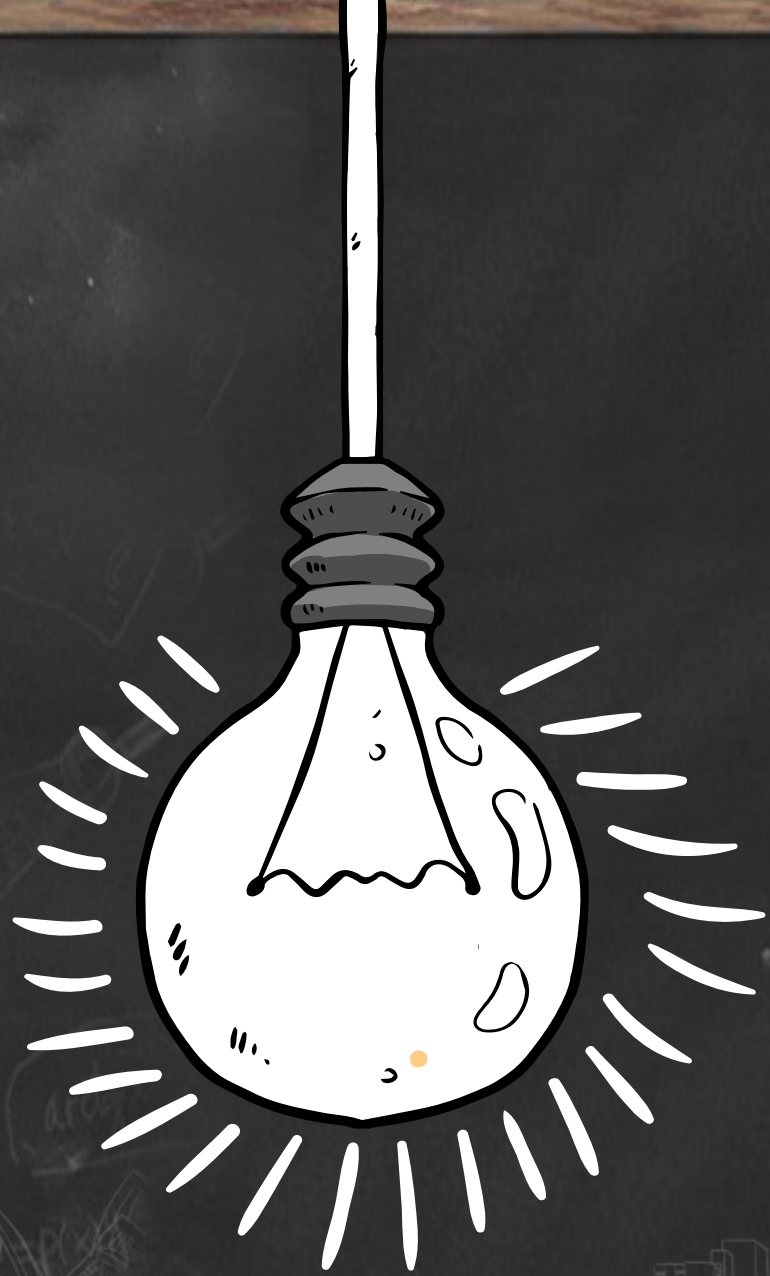
H₂O

أسئلة التقييم الذاتي:

$$\frac{\sqrt{AB+CD}}{2} = H^2$$

A²





اختبر نفسك

في ضوء ما درسته بالفصل السابق
كيف يمكن تصميم برنامج تقويم
مثالي؟ وما هي الخطوات التي
سوف تقوم بها بالترتيب؟ وما هي
الأسس العلمية التي سوف تستند
إليها؟ وما هي المبادئ التي يجب
أن تراعيها؟



شکرا حسنه استماعکم

