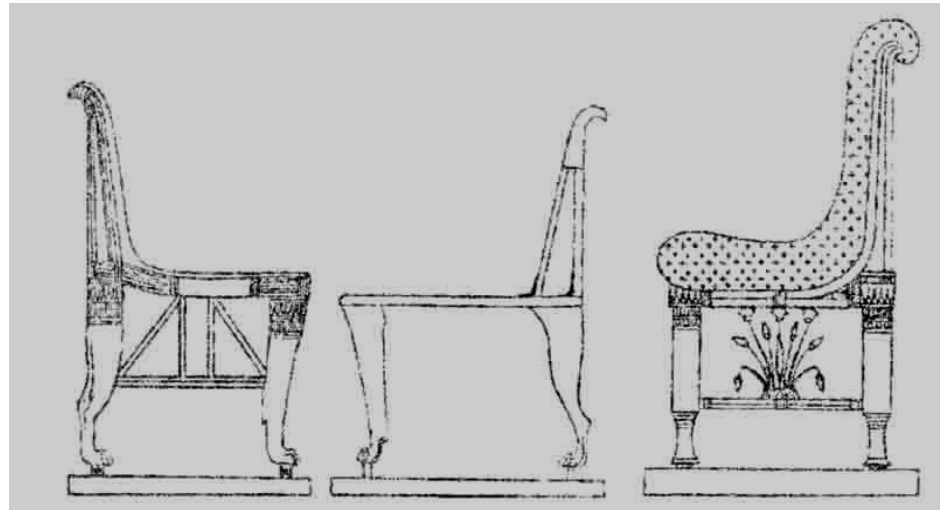
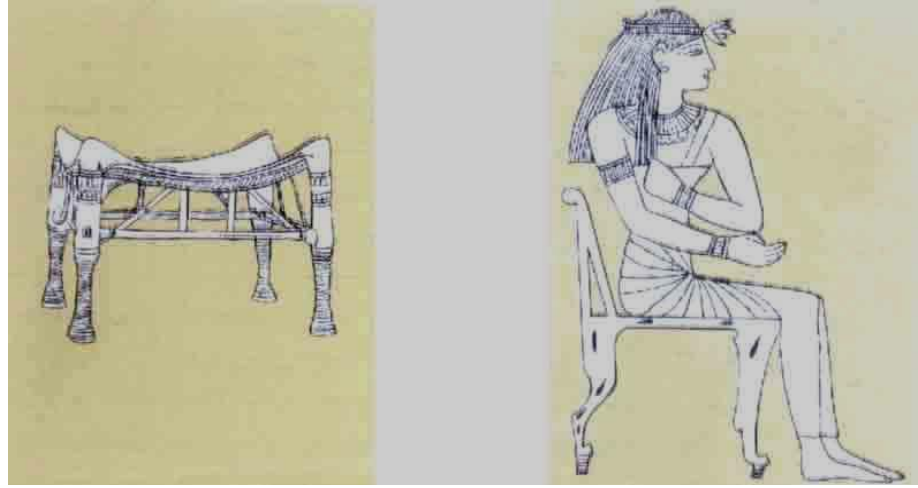
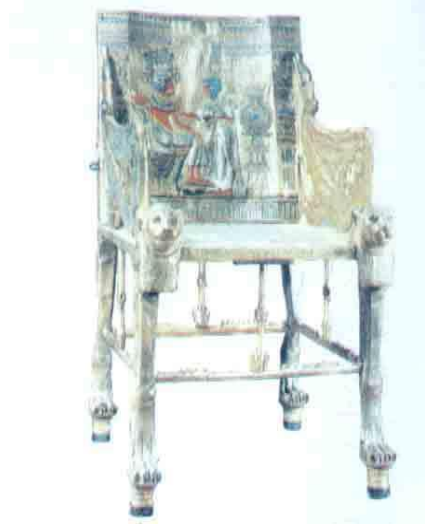


سرير من مصر القديمة مع مسند للرأس ومسند للقدمين مزخرف بأشكال حيوانية



كراسي متنوعة ذوات مساند ظهر أو قابلة للطي، من مصر القديمة بقوائم تشبه قوائم الحيوانات.



كرسي مذهب من قبر توت عنخ آمون في طيبة (مصر القديمة) من الخشب
المغشى بالذهب والمطعم بالخزف والزجاج والكالسيت (الأسرة 18).

أثاث غرف نوم من مصر القديمة (عصر
المملكة الحديثة 1554-1075 ق.م) من
الخشب. يلاحظ مسند الرأس عند الجهة
العليا من إطار السرير.



نسخة طبق الأصل لسرير مع مظلة وكرسي
وصندوق من قبر الملكة حتب حورس في
الجيزة (الأسرة الرابعة 2100 ق.م) من
خشب مطلي بالذهب.

