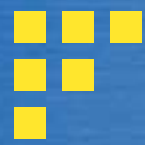




الاتجاهات الحديثة في الإدارة التربوية

إعداد

د: إبراهيم الدسوقي عوض الله
مدرس أصول التربية - كلية الدراسات العليا للتربية

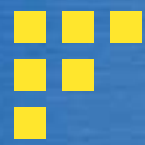


مرحبا بكم



أهداف الوحدة

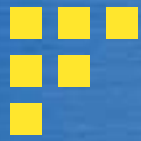
- ١- تحدد المقصود بالقيادة في اللغة والاصطلاح .
- ٢- تعرف القيادة التربوية .
- ٣- تميز الفرق بين الإدارة والقيادة .
- ٤- تميز الفرق بين المدير التربوي والقائد التربوي .
- ٥- تصنف أنماط القيادة .
- ٦- تحدد أهم مهارات المدير القائد .
- ٧- تعدد أهم سمات المدير القائد .
- ٨- تحدد أهم أدوار المدير القائد .



صورة وتعليق







إن أفعالك ألهمت الآخرين

للحلم أكثر،
للتعلم أكثر،
للعمل أكثر،

وأصبحوا في حال أفضل

★
فَأَنْتَ قَائِدًا

John Quincy Adams



مفهوم القيادة؟

" القود " في اللغة نقيض " السوق " يقال : يقود الدابة من أمامها ويسوقها من خلفها وعليه فمكان القائد في المقدمة كالدليل والقودة والمرشد .

■ القيادة: هي القدرة على التأثير على الآخرين وتوجيه سلوكهم لتحقيق أهداف مشتركة. فهي إذن مسؤولية تجاه المجموعة المقودة للوصول إلى الأهداف المرسومة .

■ تعريف آخر: هي عملية تهدف إلى التأثير على سلوك الأفراد وتنسيق جهودهم لتحقيق أهداف معينة.

■ القائد: هو الشخص الذي يستخدم نفوذه وقوته ليؤثر على سلوك وتوجهات الأفراد من حوله لإنجاز أهداف محددة .

أهمية القيادة

- أنها حلقة الوصول بين العاملين وبين خطط المؤسسة وتصوراتها المستقبلية .
- أنها البوتقة التي تنصهر داخلها كافة المفاهيم والاستراتيجيات والسياسات .
- تدعيم القوى الايجابية في المؤسسة وتقليل الجوانب السلبية قدر الإمكان .
- السيطرة على مشكلات العمل وحلها ، وحسم الخلافات والترجيح بين الآراء .
- تنمية وتدريب ورعاية الأفراد باعتبارهم أهم مورد للمؤسسة ، كما أن الأفراد يتخذون من القائد قدوة لهم .
- مواكبة المتغيرات المحيطة وتوظيفها لخدمة المؤسسة .
- تسهل للمؤسسة تحقيق الأهداف المرسومة .

متطلبات القيادة

- التأثير: القدرة على إحداث تغيير ما أو إيجاد قناعة ما .
 - النفوذ: القدرة على إحداث أمر أو منعه، وهو مرتبط بالقدرات الذاتية وليس بالمركز الوظيفي.
 - السلطة القانونية: وهي الحق المعطى للقائد في أن يتصرف ويطاع.
- من هنا فعناصر القيادة هي:
- وجود مجموعة من الأفراد .
 - الاتفاق على أهداف للمجموعة تسعى للوصول إليها.
 - وجود قائدٍ من المجموعة ذي تأثير وفكر إداري وقرار صائب وقدرة على التأثير الإيجابي في سلوك المجموعة.

نظريات القيادة

نظرية القيادة الوظيفية:

- (أ) تقوم بدراسة مهام ووظائف القيادة والمعايير المتصلة بها.
- (ب) تهتم بتوزيع المسؤوليات ومهام القيادة (التوجيه - اتخاذ القرارات - التخطيط - التنسيق).

النظرية الموقفية:

- (أ) تربط السلوك القيادي بالموقف والأحوال المحيطة، فمن يصلح للقيادة في مرحلة، قد لا يكون مناسباً لمرحلة أخرى وأحوال مغايرة.
- (ب) تحكم هذه النظرية عناصر هي (سمات القائد - سمات الأتباع - سمات الموقف وطبيعة الحالة).

نظريات القيادة

نظرية السمات :

تركز على شخصية القائد وخصائصه وتختلف المعايير في تحديد هذه الخصائص من مجتمع لآخر .

هناك خمسة أنواع للسمات القيادية هي:

- السمات الجسمية - السمات المعرفية - السمات الاجتماعية -
- السمات الانفعالية - السمات الشكلية

نظريات القيادة

النظرية التفاعلية / التكاملية

تعد القيادة عملية تفاعل اجتماعي تركز على الأبعاد التالية:

السمات + عناصر الموقف + خصائص المنظمة المراد قيادتها .

■ تطرح معياراً أساسياً يتمحور حول قدرة القائد على التفاعل مع عناصر الموقف والمهام المحددة وأعضاء المنظمة المقودة وقيادة الجميع نحو الأهداف المنشودة بنجاح وفعالية .



نظريات القيادة

النظرية الإلهامية:

وتقوم على فرضية القائد الملهم.

النظرية التبادلية:

تقوم على أساس عملية تبادل بين القائد والأتباع؛ حيث يوضح لهم القائد المطلوب منهم ويتعاطف معهم، ويتبع القائد أسلوب الإدارة بالاستثناء أي التدخل عند الضرورة.



نظريات القيادة

النظرية التحويلية:

- القائد التحويلي صاحب رؤية ورسالة واضحة.
- وظيفته نقل الناس من حوله نقلة حضارية، ويدير أتباعه بالمعاني والقيم.
- أهدافه عالية ومعاييرها مرتفعة.



نظريات القيادة

نظرية القيادة مركزية المبادئ:

- يعمل لتحقيق الكفاءة والفاعلية بعدل ورفق.
- يعمق الإحساس بالمعاني والمقاصد السامية من وراء العمل.
- يجمع بين تحقيق أهداف المؤسسة وأهداف الأفراد.

مبادئ القيادة التربوية

مبدأ النظام الكلي: ويقرر أن المؤسسة التربوية مجموعة من الأجزاء أو العناصر يتم التنسيق بينها لتحقيق أهداف المؤسسة، وكل عنصر يسهم في تحقيق الأهداف المنشودة

■ الأهداف: ويرتبط تحديدها بالتخطيط وترتكز على استراتيجية زمنية، وتكون محددة بوضوح بحيث يمكن قياسها، وتتصف بالشمولية كي تغطي جميع مراكز المسؤولية وجوانبها بصورة جدية بحيث يتمسك القائد بتحقيق الأهداف أثناء التنفيذ .



مبادئ القيادة التربوية

- المشاركة والالتزام: بحيث يتحمل كل شخص جزءا من المسؤولية .
- المراقبة وتقويم الأداء : عن طريق مقارنة الإنجازات الفعلية مع الإنجازات المستهدفة .

الثقة بالنفس و بالآخرين :

امتك ثقتك بنفسك



الواقعية والمعرفة



مساعدة الآخرين

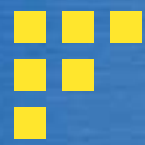


القدرة على الاتصال



تنظيم وإدارة الوقت بكفاءة





صناعة القرار



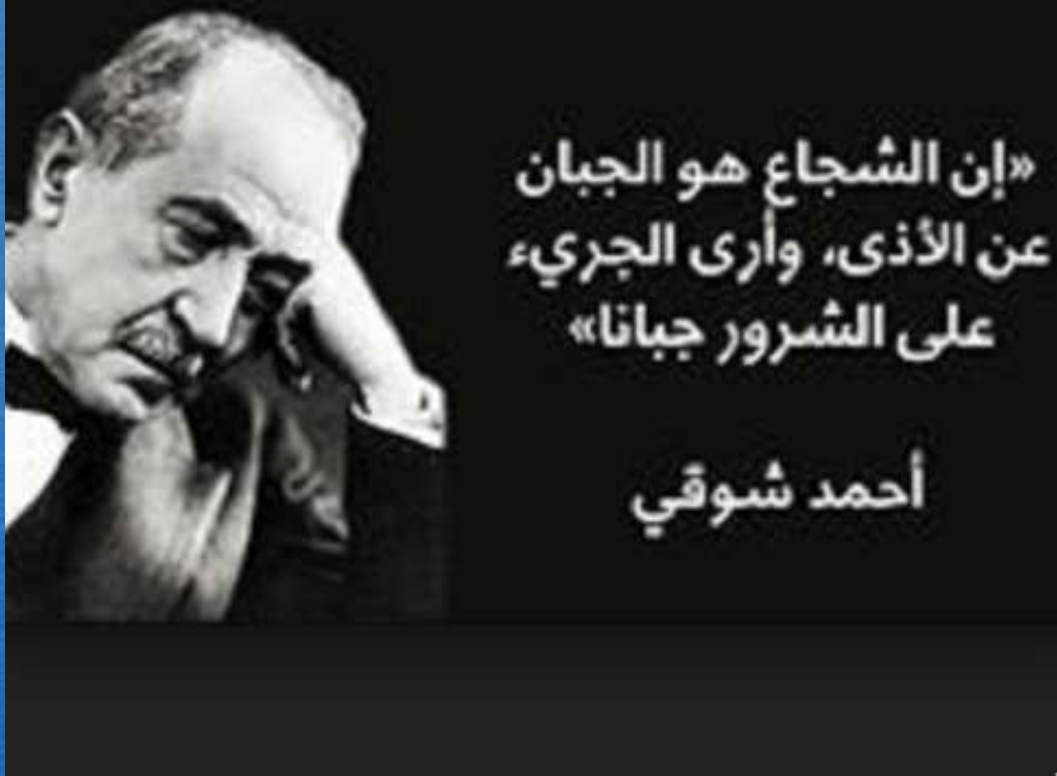
التمتع بالأخلاق الفاضلة

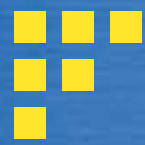


ترتيب الأولويات



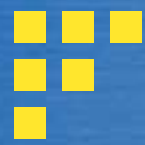
التحلي بالشجاعة





الإخلاص والاجتهاد



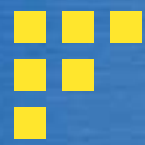


الإبداع والابتكار



الحماس الثابت والنشاط المستمر

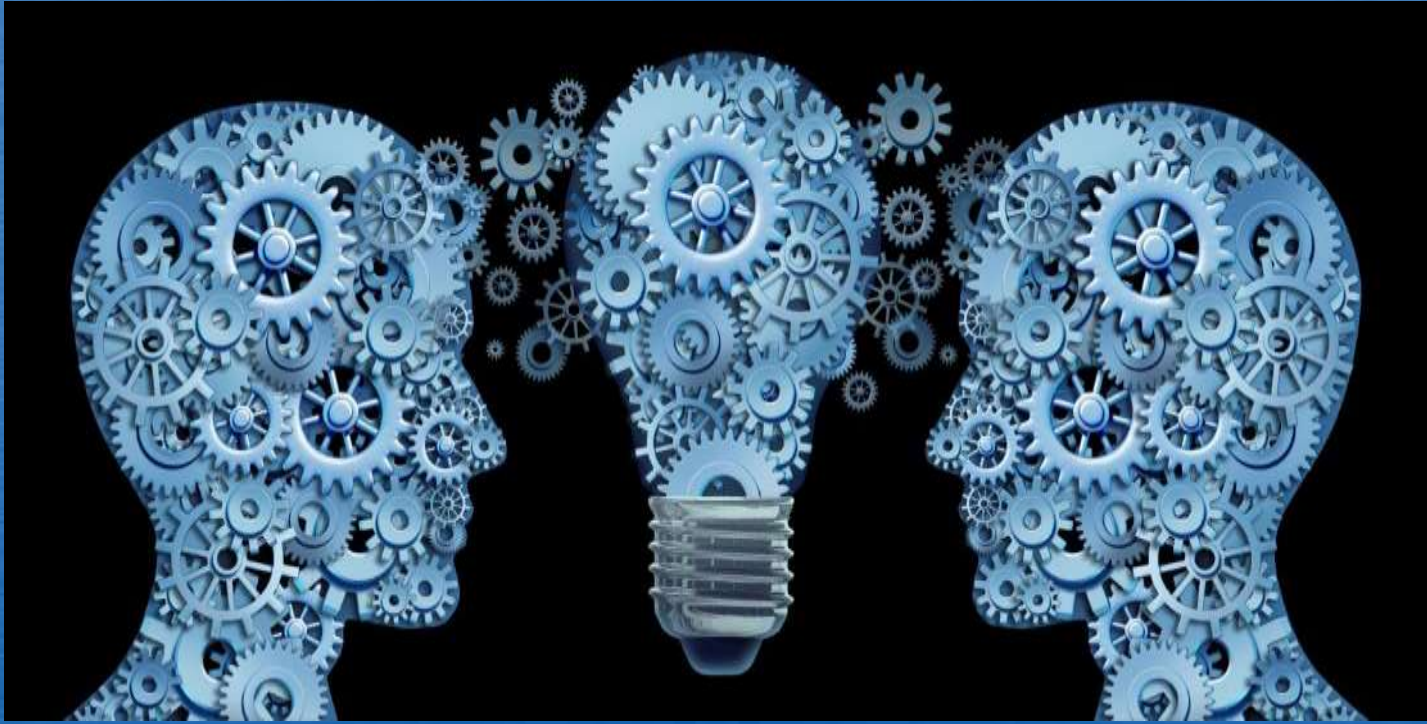




القدرة على الحسم



العقل المتفتح



التمتع بروح الفكاهة

الفكاهة دافع قوي
في زيادة الانتاجية



البصيرة



أنماط القيادة

التصنيف الثاني

الديمقراطية

التسلطية

الترسلية

البيروقراطية

التصنيف الأول

التقليدية

العقلانية

الجدابة

مهارات القائد

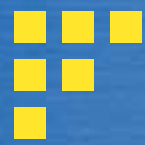
القيادة

الفن

الفكر

التنظيم

الإنسانية



أدوار القائد

